

Zemkopības ministrija

# **Zemes izmantošana, zemes izmantošanas maiņa un mežsaimniecība (ZIZIMM) un kūdras nozare, iespējas un izaicinājumi**

Dace Arāja  
Zemkopības ministrija

Kūdras dienas 2024  
05.09.2024.



Zemkopības ministrija

# Kas ietilpst ZIZIMM?

ZIZIMM - zemes izmantošana, zemes izmantošanas maiņa un mežsaimniecība.



### Meža zeme

(izņemot infrastruktūru, purvus, lauces. Ņem vērā arī koksnes produktus)



### Atmežošana



### Apmežošana



### Zālāji

(ilggadīgie zālāji un ganības)



### Aramzeme

(tai skaitā aramzemēs sētie zālāji)



### Mitrzemes

(tai skaitā purvi, aprēķinā iekļauj mitrzemes, kurās notiek vai ir notikusi saimnieciskā darbība)



### Apbūve

(tai skaitā meža infrastruktūra, meliorācijas sistēmas)

+ no 2026.g.

Laikposmam no 2026. līdz 2030.

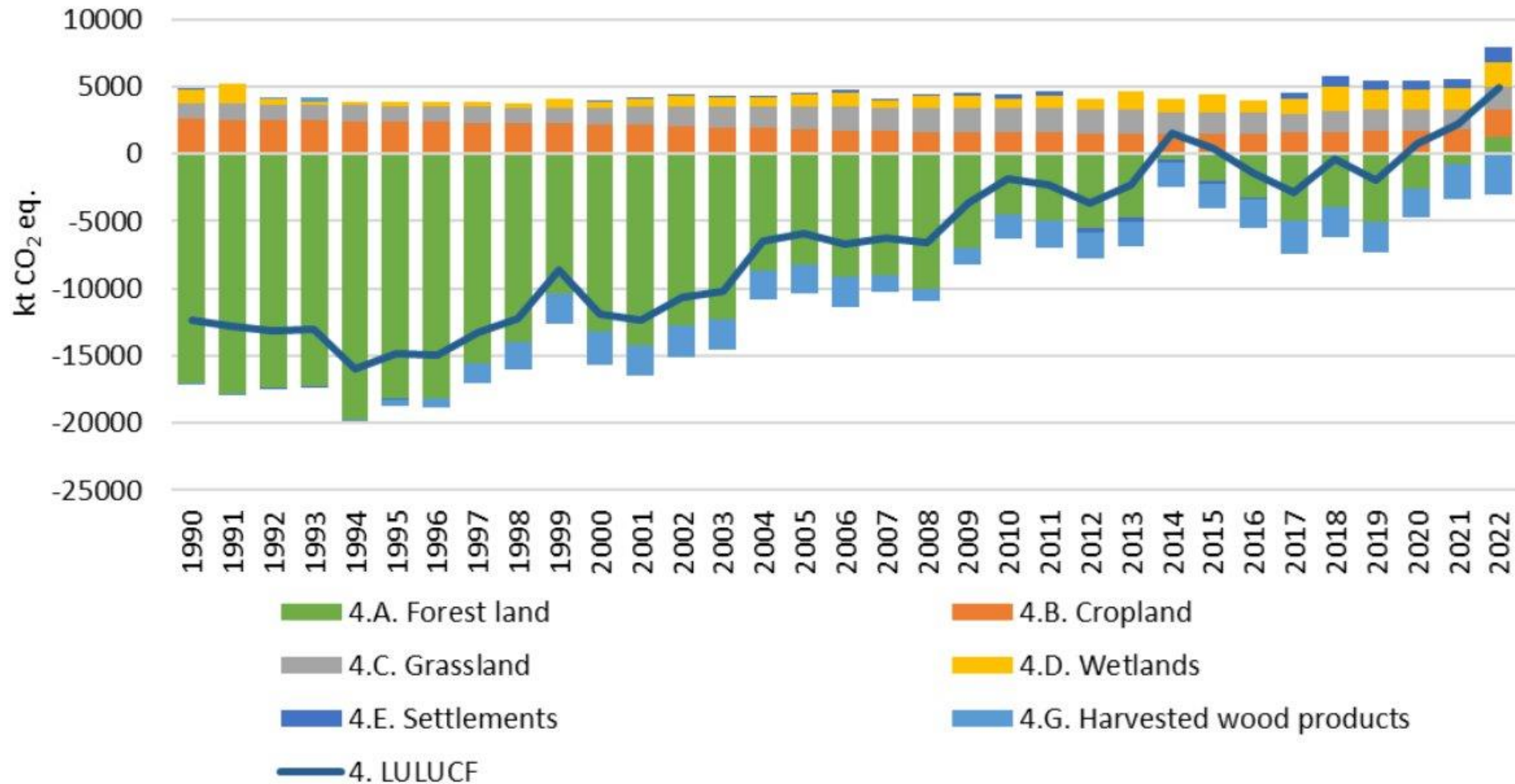
gadam regula attiecas uz SEG inventarizācijas ziņošanas kategorijām un/vai sektoriem:

- 1.meža zemes;
- 2.aramzemes;
- 3.zālāji;
- 4.nocirstas koksnes produkti;
- 5.mitrāji;**
- 6.apdzīvotas teritorijas;**
- 7.citas zemes;**
- 8.atmosfēriskie nosēdumi;**
- 9.slāpekļa izskalošanās un notece.**



Zemkopības ministrija

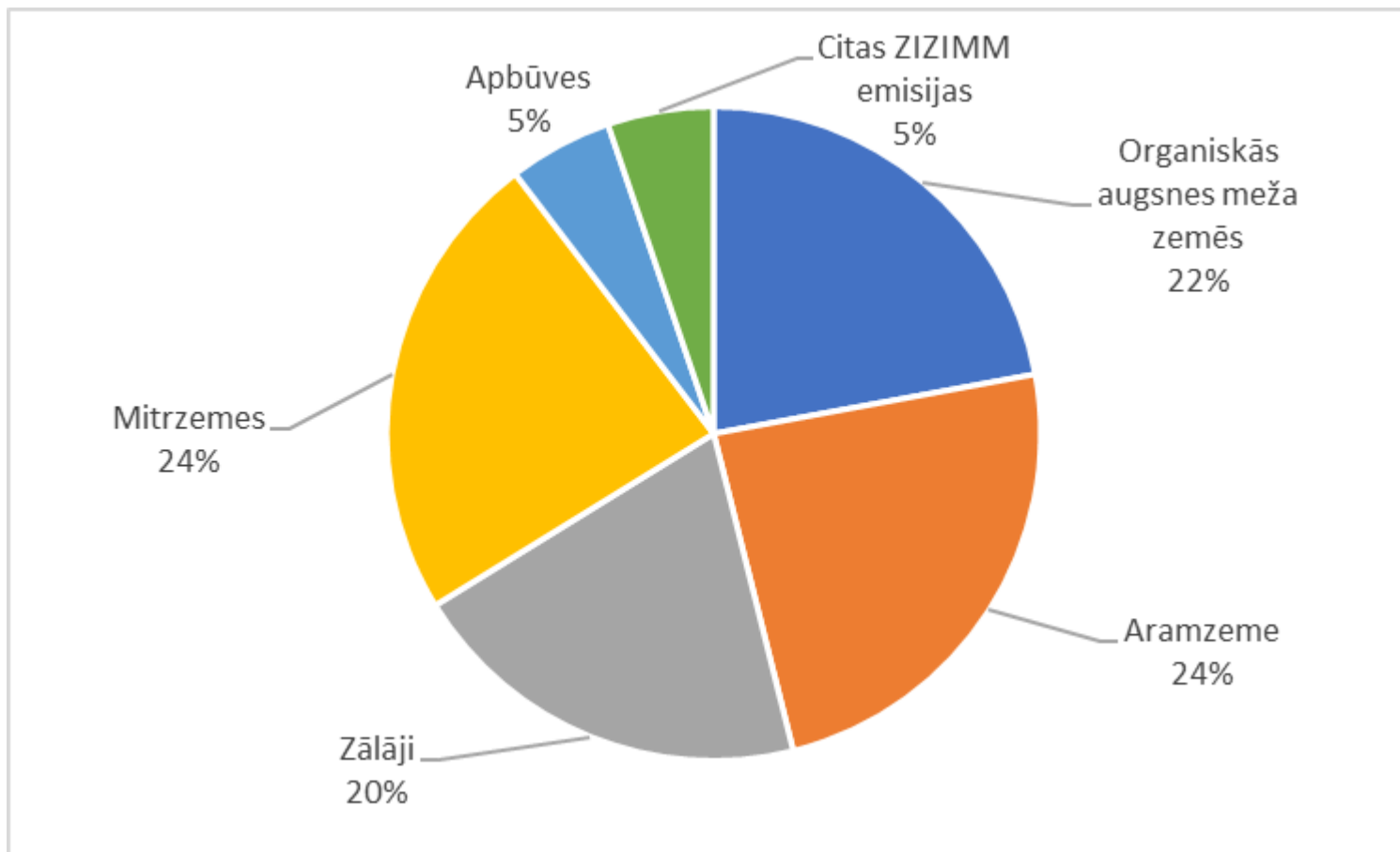
# Pašreizējā situācija ZIZIMM sektorā





Zemkopības ministrija

# ZIZIMM emisiju sadalījums (kt CO<sub>2</sub> eq.)





Zemkopības ministrija

## 2021. -2025. gada periods

- Secināms, ka pēc šī brīža datiem 2021.-2025.gada periodā ZIZIMM mērķi provizoriski tiks sasniegti, taču mainoties ikgadējām zemes izmantošanas sektora saimniecisko darbību tendencēm pastāv risks mērķi nenasniegt.
- Saskaņā ar ZIZIMM regulas grozījumiem, pārpildes vienības nevar tikt pārnestas uz nākamo periodu (2026.-2030.gads).

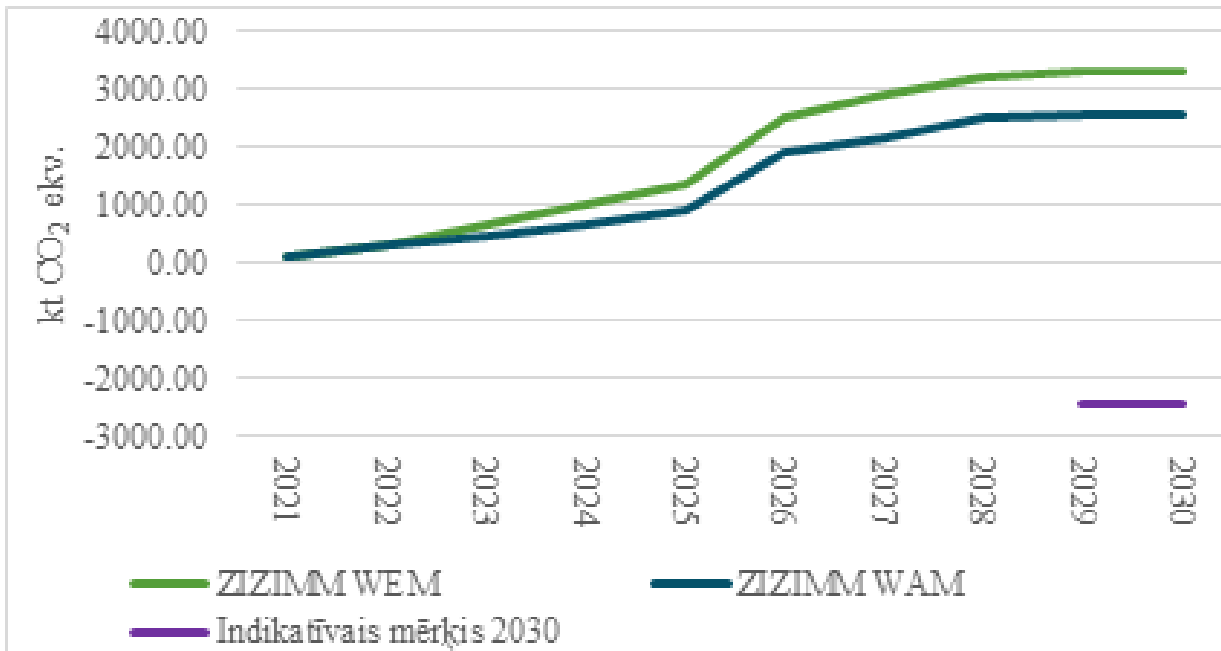


Zemkopības ministrija

# ZIZIMM mērķu sasniegšanas iespējas...

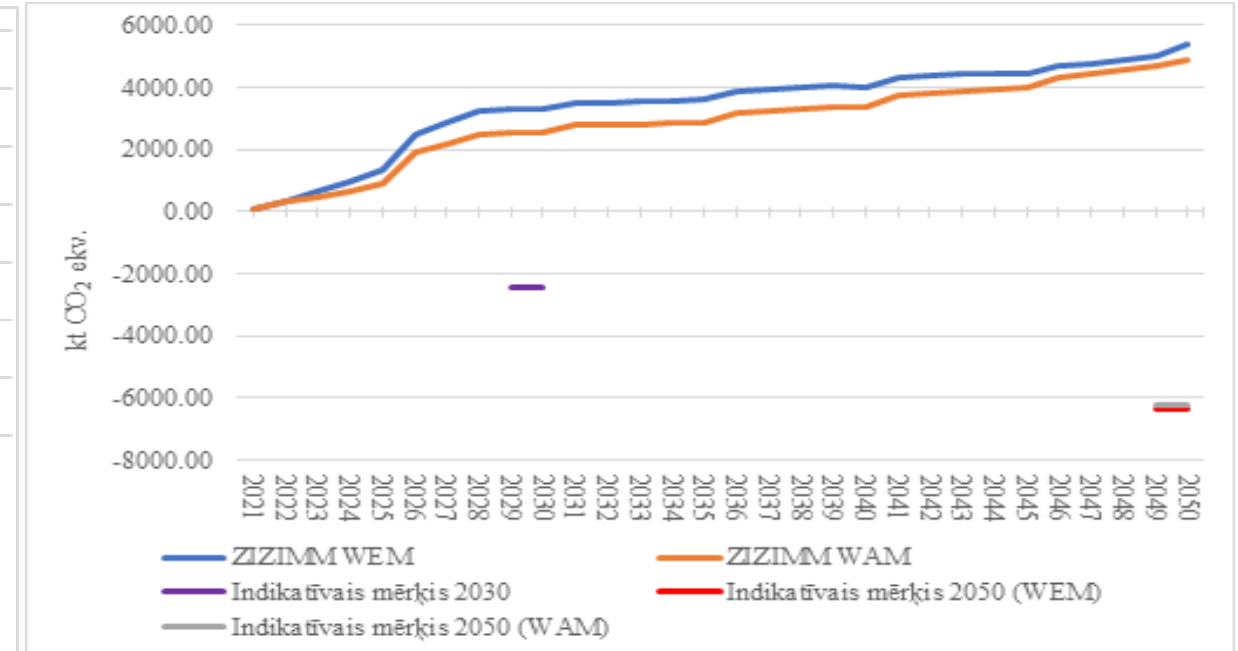
## 2030.gada mērķis

Pēc prognozēm 2026.-2030.gada periodā Latvijas ZIZIMM sektora neto **SEG emisiju trajektorija ir pretēja ZIZIMM mērķa sasniegšanas trajektorijai.**



## 2050.gada mērķis

ZIZIMM sektorā tiek prognozētas neto SEG emisijas, **nevienu no scenārijiem Latvija nevar nodrošināt klimatneitralitāti.**







Zemkopības ministrija

## ZIZIMM mērķa scenārija projektā iekļautie pasākumi, kas var tikt īstenoti organiskajās augsnēs

- Izstrādātais ZIZIMM mērķa scenārijs ietver kumulatīvo pasākumu ietekmi, jo neviens no pasākumiem individuāli nenodrošina ne 2030.gada, ne 2050.gada mērķu sasniegšanu.
- Kopējās pasākumu izmaksas, ja pieņem, ka to īstenošana notiek maksimālā apjomā un to īstenošanas izmaksas ir atbilstošas pašreiz pieņemtajiem pasākuma cenu griestiem, ir **1,56 mljrd. (loti aptuveni aprēķinot visu pasākumu izmaksas)**.
- Tabulā parādīti pasākumi, kurus iespējams veikt organiskajās augsnēs.

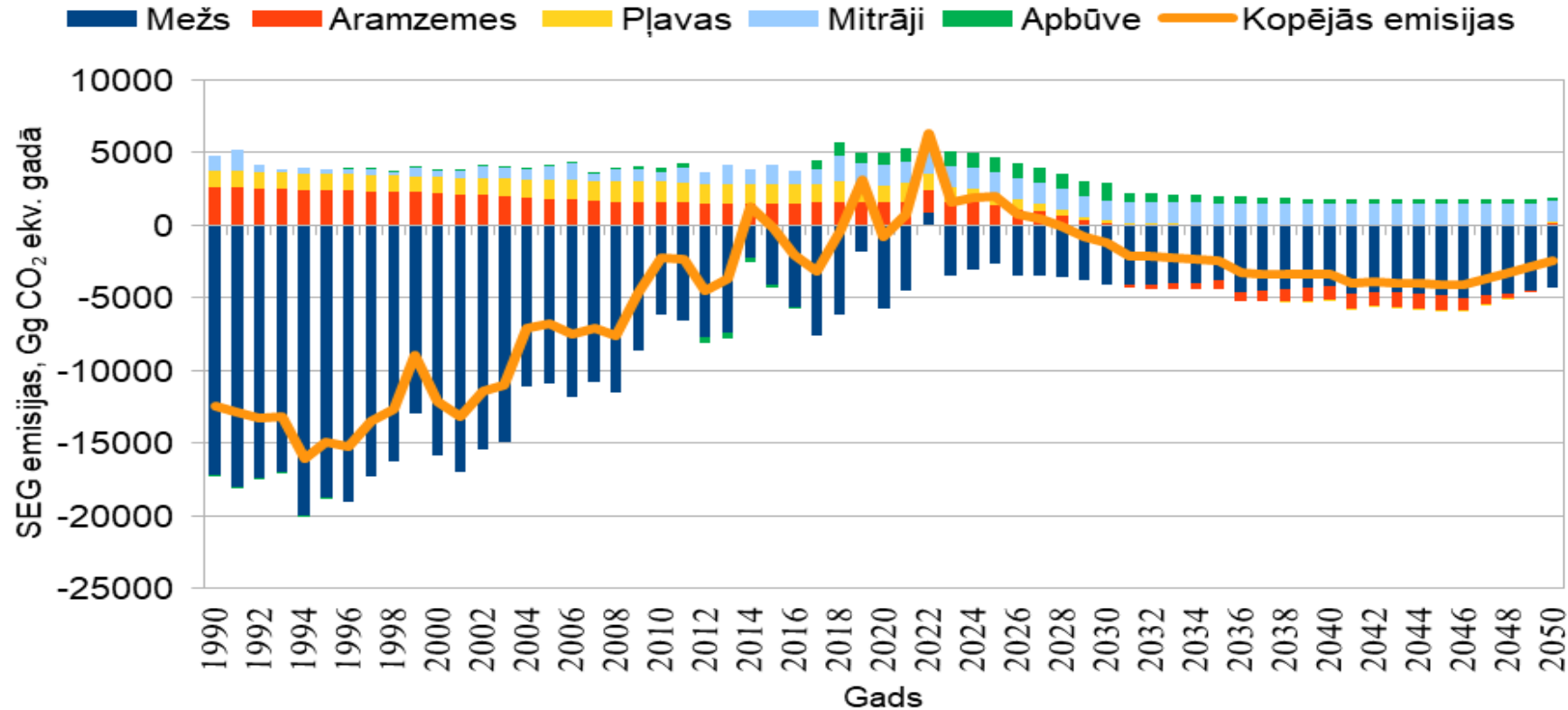
Pasākumi	Apjoms (Kha)	SEG ietaupījums 2026-2030 (kt)	Investīcijas (miljons EUR)
Augsnes ielabošana kūdreņos, izmantojot koksnes pelnus	21,5	213,6	3
Pārmitro meža biotopu atjaunošana lauksaimniecībā izmantojamās organiskajās augsnēs	40	892,3	259
Mērķtiecīga organisko augšņu apmežošana lauksaimniecībā izmantojamās zemēs	40	1087,6	99
Kokaugu joslu stādījumi	22	752,8	38
Īscirtmeta atvasāji	15	772,3	41
Koku grupas ganībās	150	65,5	37
Mērķtiecīga meža ieaudzēšana izstrādātajos kūdras laukos, tajā skaitā atjaunojot Latvijai raksturīgos pārmitro mežu biotopus	6	133,8	15



Zemkopības ministrija

## SEG emisiju prognoze dažādās zemes izmantošanas kategorijās īstenojot atjaunotā NEKP pasākumus (bez bioogles)

Nacionālajā SEG emisiju ziņojumā apakškategorijā “kūdras ieguves vietas” ziņo CO<sub>2</sub> emisijas no kūdras ieguves izmantošanai lauksaimniecībā, pieņemot, ka viss iegūtās kūdras apjoms momentāni sadalās, kā arī CO<sub>2</sub>, N<sub>2</sub>O un CH<sub>4</sub> emisijas no augsnes kūdras ieguvei sagatavotās platībās, renaturalizētās un appludinātās platībās, kur kūdras ieguve pārtraukta.



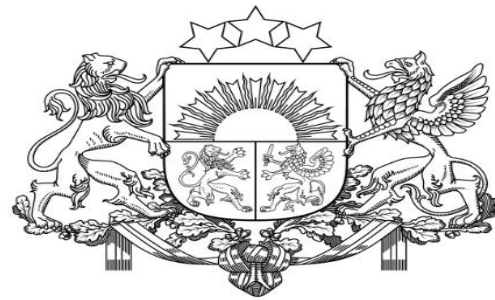




Zemkopības ministrija

# Iespējas un izaicinājumi...

- Lai varētu veiksmīgi pildīt Dabas atjaunošanas regulas 11. panta 4. punktā izvirzītos atjaunošanas mērķus uzskatām, ka piemērotākie degradētu kūdras ieguves vietu rekultivācijas veidi ir tādi, kuros paredzēta ūdens līmeņa paaugstināšana. Tā varētu būt purvu rekultivācija vai paludikultūru (t.sk. melnakšņu) audzēšana.
- Teritorijās, no kurām līdz kūdras ieguves uzsākšanai nebija jāuzskaita emisijas, turpmāk būs jāuzskaita emisijas. Ieguves uzsākšanai būtu jāizmanto teritorijas, kur vēsturiski veikta nosusināšana un organisko augšņu emisijas jau pašlaik tiek uzskaitītas;
- Sakarā ar to, ka piesaiste meža zemēs strauji samazinās un pēdējā SEG emisiju ziņojumā jau konstatējām neto emisijas, Latvijas mērogā nav iespējams ar piesaisti meža zemēs kompensēt emisijas, tai skaitā no kūdras ieguves.



Zemkopības ministrija

**Paldies!**